

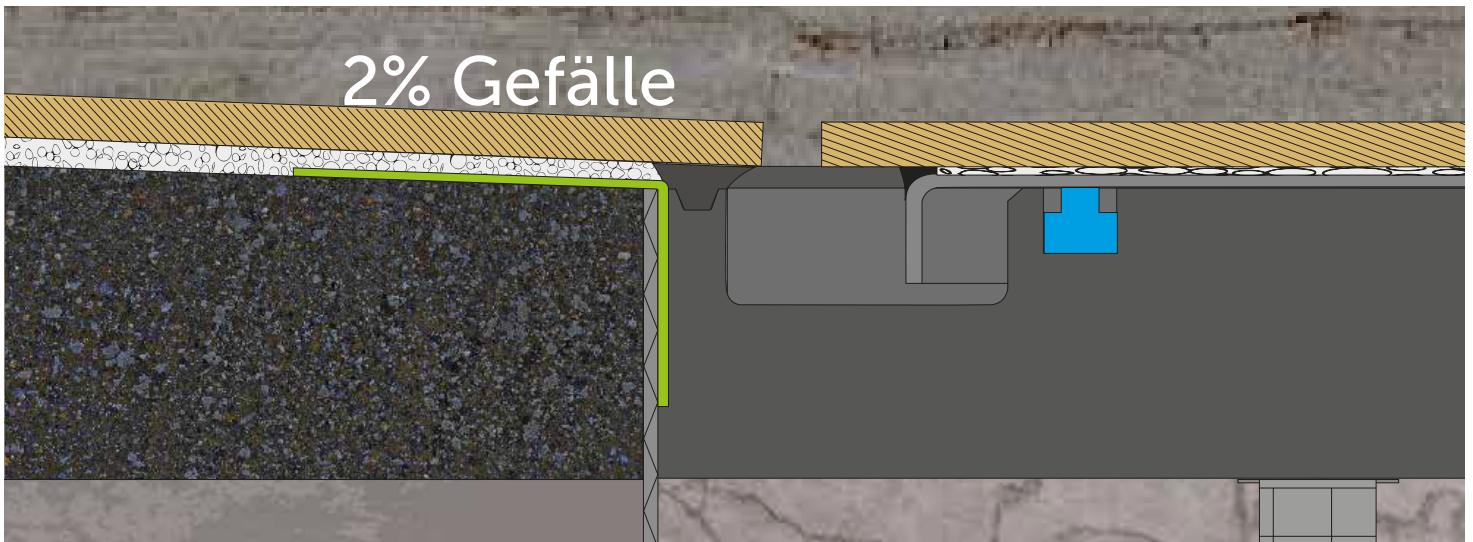
baqua

Montageübersicht | Bert das Brett

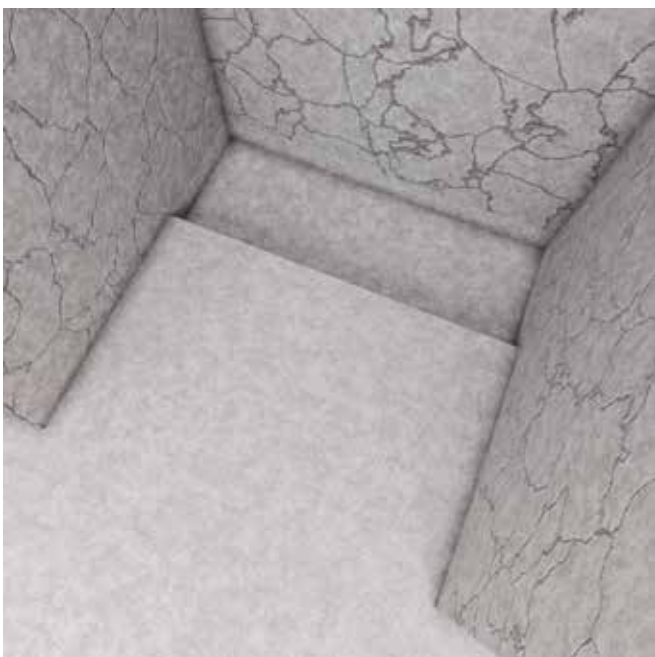
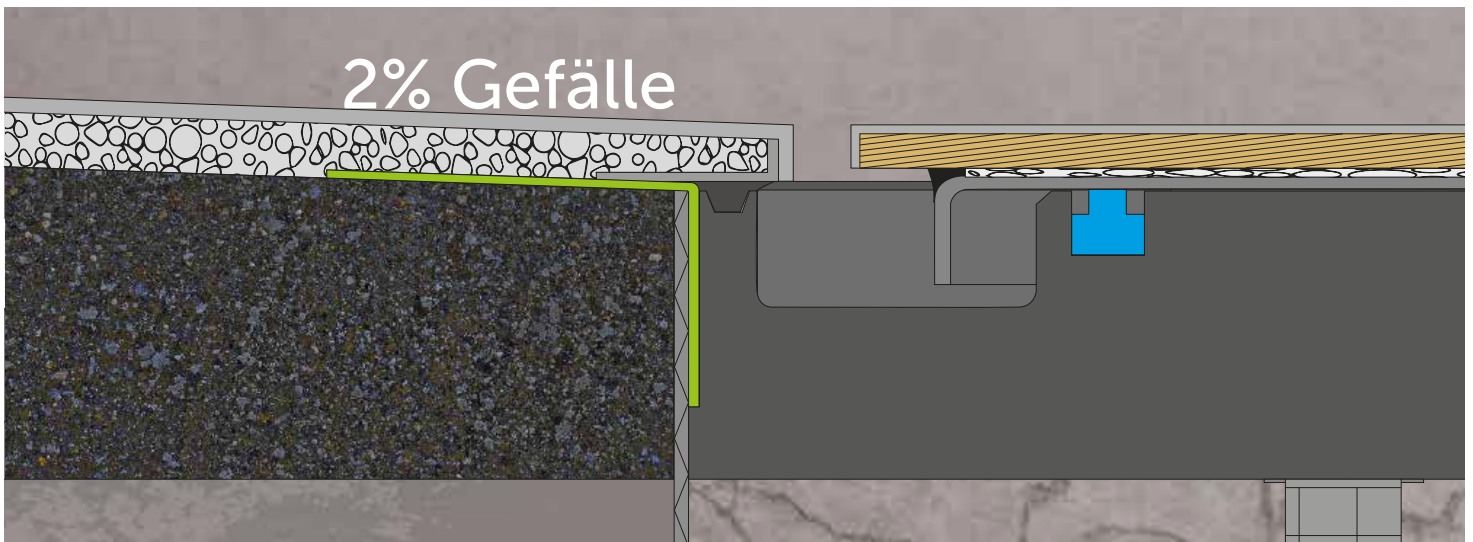


BERT DAS BRETT – Montageübersicht

Beispiel: BdB 350 / 1000 | Keramik/Naturstein Variante



Beispiel: BdB 350 / 1000 | Fugenlos Variante



1. Aussparung im Estrich:

355 x 1005 mm bei Schallschutz | BSP.

(2,5 + 350 + 2,5 mm = 355 mm)

(2,5 + 1000 + 2,5 mm = 1005 mm)

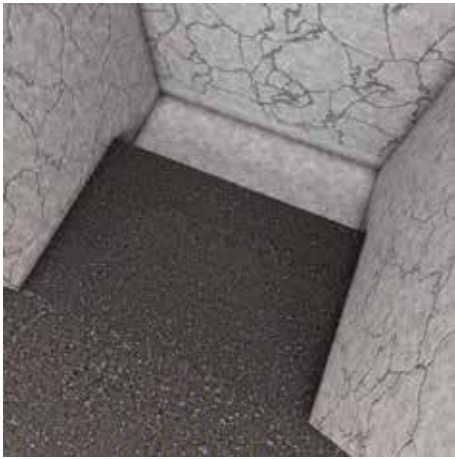
Stärke der Keramik/Naturstein beachten!

Hinweis:

Diese Seiten dienen nur der groben Übersicht.

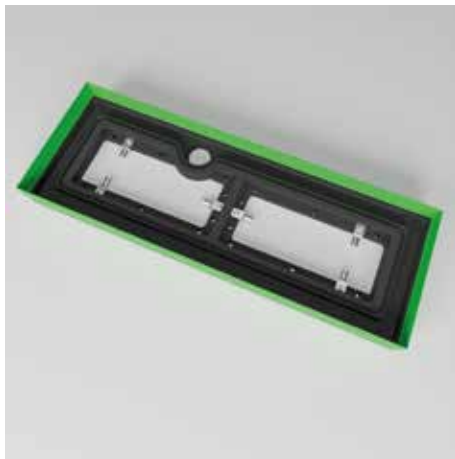
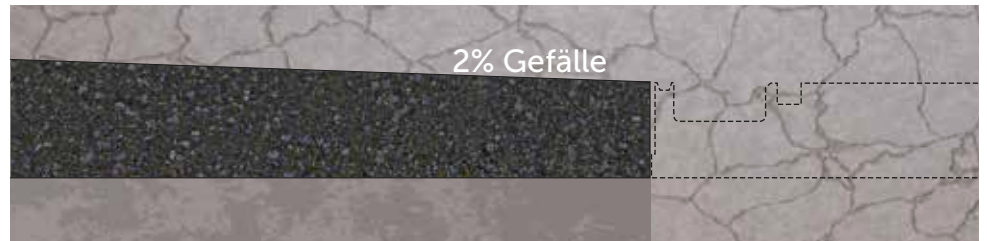
Beachten Sie zwingend unsere ausführliche Montageanleitung, Datenblatt oder Montagevideo.

BERT DAS BRETT – Montageübersicht



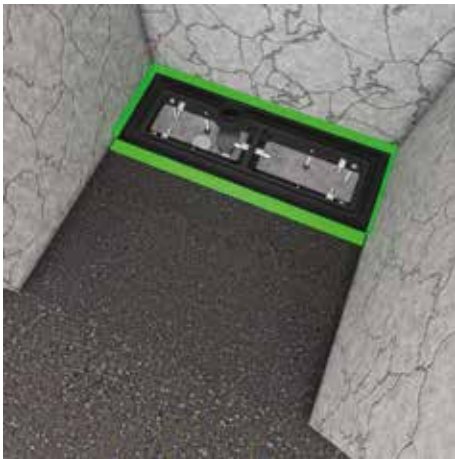
2. Gefälle:

2% Gefälle vom Duscheintritt bis zum Duschesystem erzeugen.



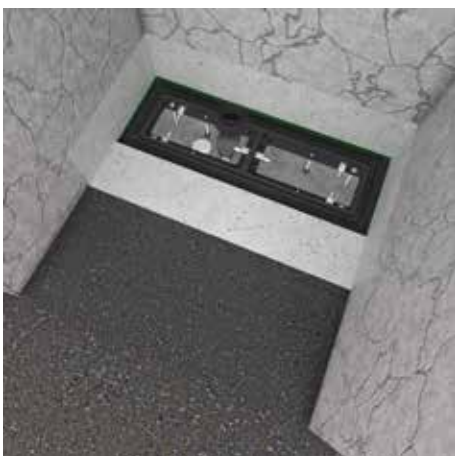
3. Dichtbänder am System anbringen

Die Dichtbänder nach Herstellerangaben an das Duschesystem anbringen.



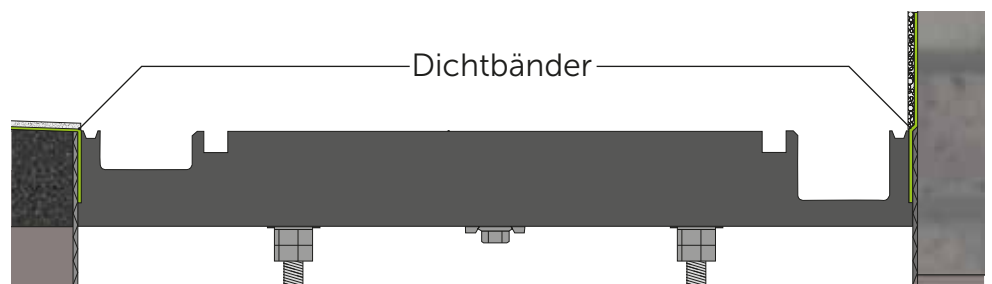
4. Positionierung des Duschesystems

Das Duschesystem in die Aussparung setzen und mit den fixen Verbindungen, sowie Arretierungen mit dem Boden verbinden. Siphon an das Ablaufsystem anschließen. Wassersensor an die tiefste Stelle der Aussparung legen.



5. Dichtbänder inspachteln

Dichtbänder nach Herstellerangaben inspachteln.



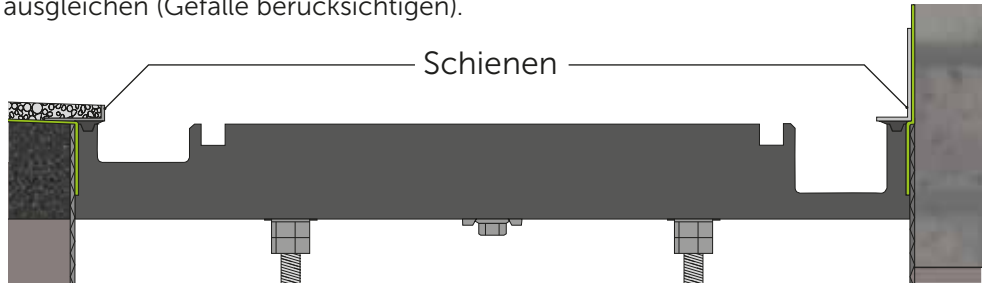
BERT DAS BRETT – Montageübersicht

Ab hier geht es mit der Fugenlos Variante weiter

6. Abschlusschienen setzen

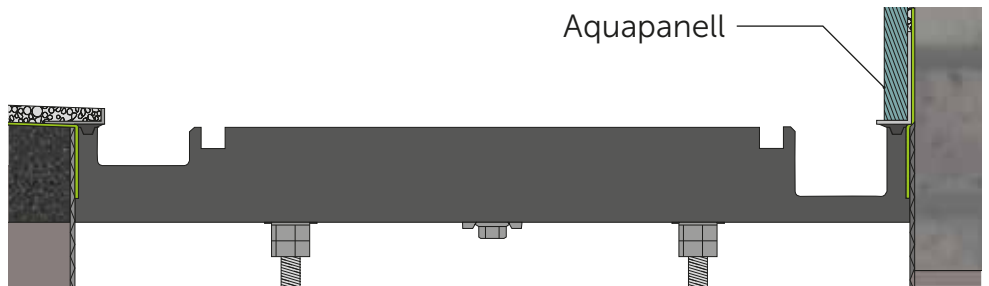
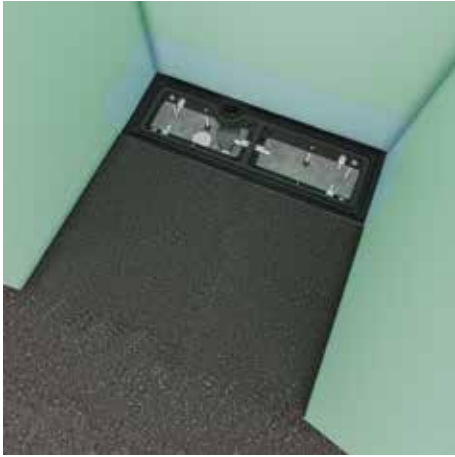
Wandbereiche mit Gipskartonplatten beplanken.

Wichtig: Im unteren Bereich ca. 200 mm auslassen, damit das Duschsystem genug Spiel zum Einbau, sowie Abdichten hat. Abschlusschienen zuschneiden und an die richtige Position setzen. Bodenfläche mit einer Ausgleichsmasse ausgleichen (Gefälle berücksichtigen).



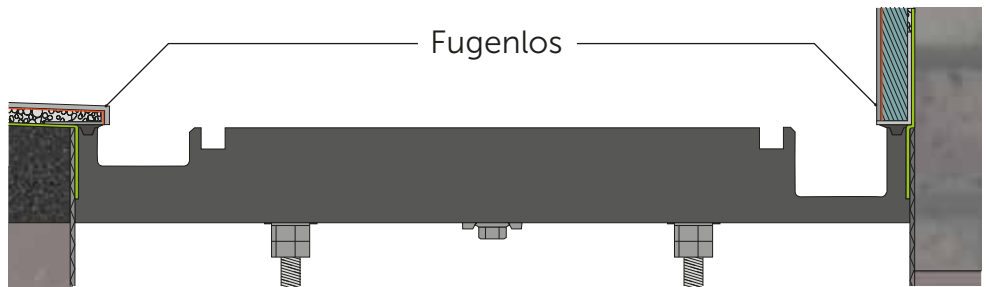
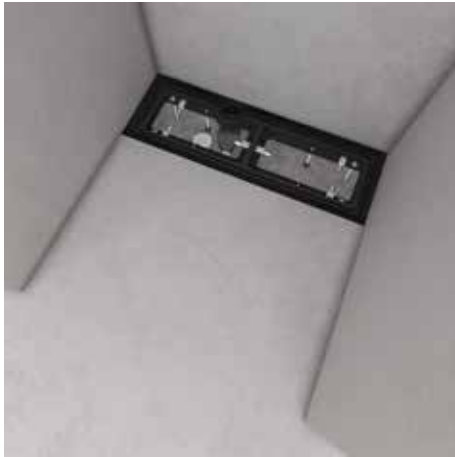
7. Mit Aquapanell füllen

Die Aussparung der Gipskartonplatten nach Herstellerangaben mit Aquapanell beplanken.



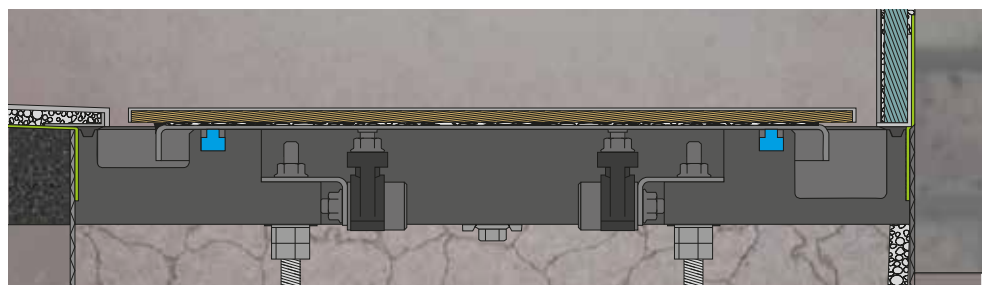
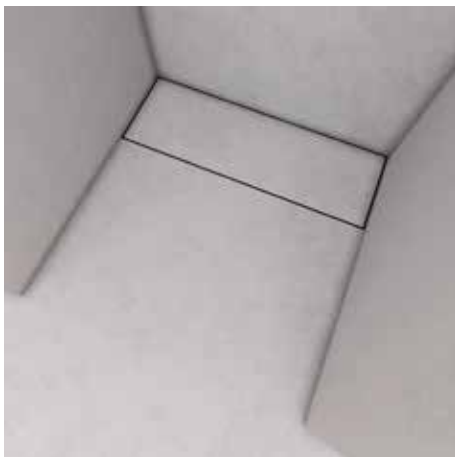
8. Beschichten

Die Wand- & Bodenflächen nach Herstellerangaben abdichten und Fugenlos beschichten.



9. Deckel auflegen

Das Mineral Werkstoff Board des Duschsystems ebenfalls Fugenlos beschichten und mittels Schnappverschluss-Konstruktion auf das Duschsystem aufstecken.



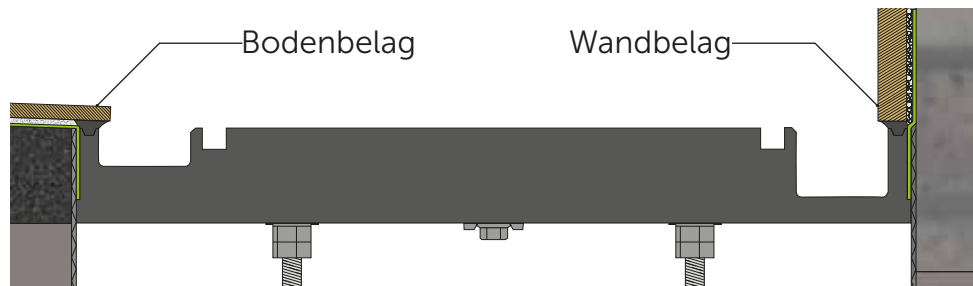
BERT DAS BRETT – Montageübersicht

Ab hier geht es mit der Keramik/Naturstein Variante weiter



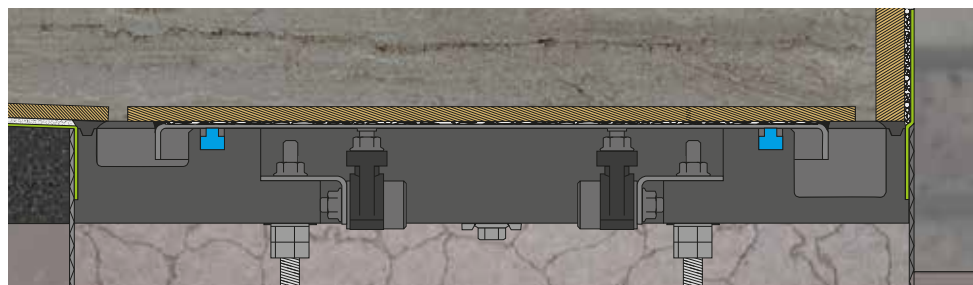
6. Wand- / und Bodenflächen beschichten

Wand-, sowie Bodenflächen mit Keramik/Naturstein beschichten.



7. Deckel auflegen

Den Deckel des Duschsystems ebenfalls mit Keramik/Naturstein beschichten und mittels Schnappverschluss-Konstruktion auf das Duschsystem aufstecken.



8/10. Endmontage

Die Armaturen nach Herstellerangaben anbringen.



Hinweis:

Diese Seiten dienen nur der groben Übersicht.
Beachten Sie zwingend unsere ausführliche
Montageanleitung, Datenblatt oder Montagevideo.